

ЗАДАЧА КОНКУРСА

Екатерина Гусева

Руководитель отдела стратегического маркетинга Кордиант
для Школы промышленного дизайна



Зачем шинам дизайн

ЭМОЦИИ ХОРОШО ПРОДАЮТСЯ



ВЫДЕЛИТЬСЯ НА ПОЛКЕ ШИН – НЕПРОСТАЯ ЗАДАЧА



НЕ ПРОСТО СРЕДСТВО ПЕРЕДВИЖЕНИЯ



ЭТО ДРУГ

ПРОДОЛЖЕНИЕ МЕНЯ

МОЯ ИГРУШКА

СПОСОБ САМОВЫРАЖЕНИЯ

ЭТО МОЙ «КОСТЮМ»

СВОБОДА!

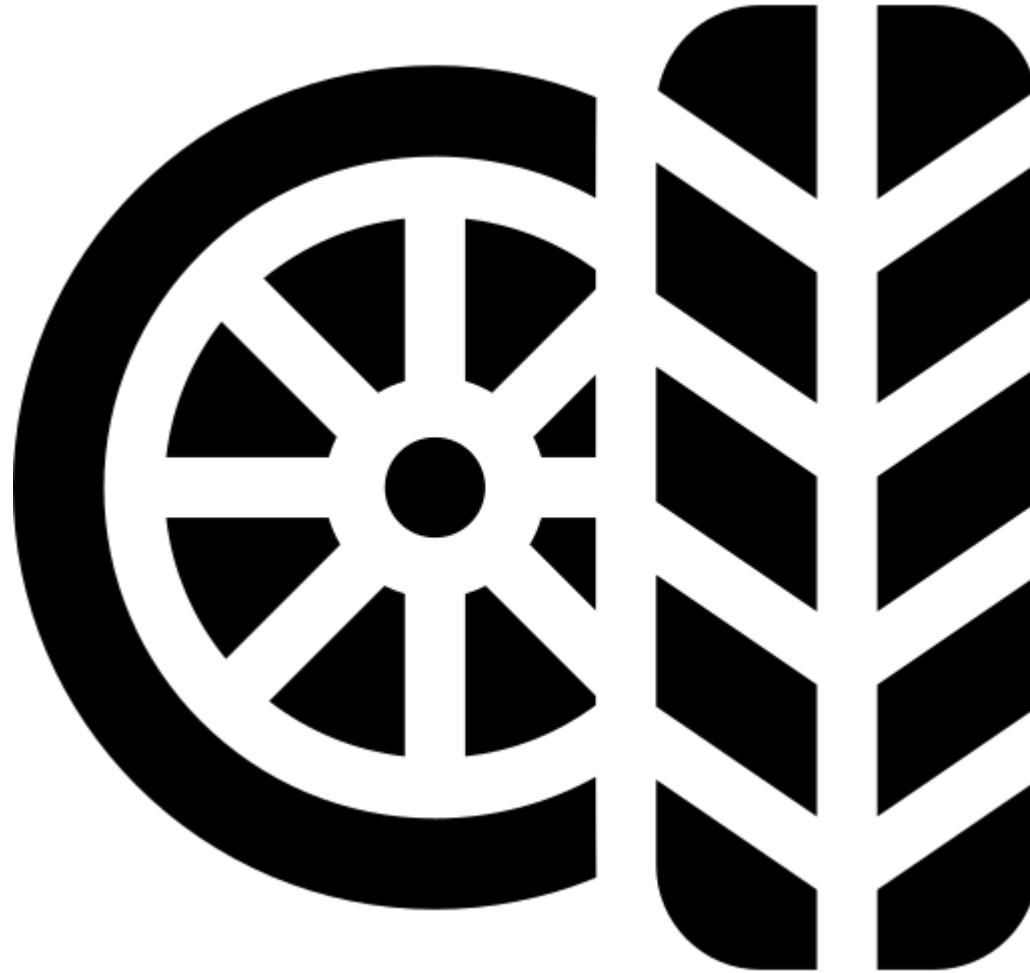
ЛАСТОЧКА

ДИЗАЙНЕР



КОНСТРУКТОР

**ДИЗАЙН
БОКОВИНЫ**



**ДИЗАЙН
ПРОТЕКТОРА**

ДЛЯ КОГО?

Пол и возраст: Мужчины 25 – 40 лет

Локация: крупные города (Москва, Санкт-Петербург)

Уровень дохода: высокий

Интересы: автомобили, спорт, в т.ч. экстремальные виды спорта

Личностные характеристики: активны и импульсивны, внимательны к деталям и требовательны. Они привыкли получать то, что хотят, любят внимание. Всегда находятся в движении, очень ценят свое время. Обращают внимание не только на внутреннее, но и на внешнее, им важно, чтобы то, что они покупают, было сделано на высшем уровне. Никогда не купят то, что покажется им слишком простым.

ДЛЯ КОГО?

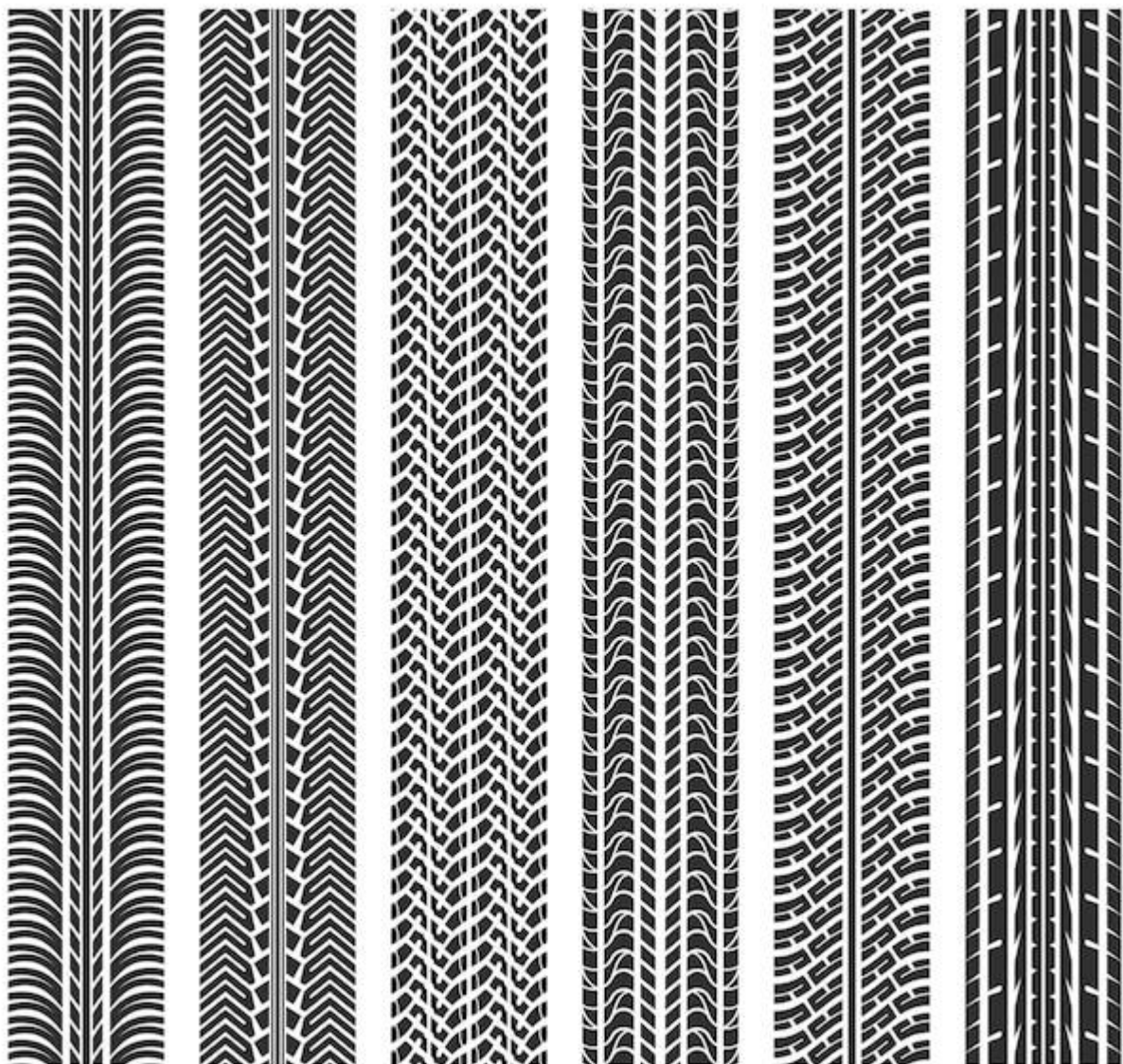


ДЛЯ КОГО?



В РАМКАХ КОНКУРСА МЫ ХОТИМ НАЙТИ ИДЕИ И ПОТЕНЦИАЛ

РЕАЛЬНОСТЬ



КОНКУРС



CHALLENGE!

ЧЕРНОЕ НА ЧЕРНОМ





245/45R17

245/35R19

235 / 45 R 18

255/45R20

285/35R20

КАК БУДЕМ ОЦЕНИВАТЬ?



- 1. Описание концепции в формате презентации** – идея рисунка, источник вдохновения, метафоры (pdf, не более 3 слайдов)
- 2. Визуализация шины в нескольких ракурсах** (не менее двух), где отчётливо будет виден рисунок протектора шины, боковина, боковина в сочетании с протектором
- 3. Визуализация шины, установленной на автомобиль соответствующего класса.** Допускается как детальное изображение реального автомобиля, так и стилизованное изображение автомобиля. Ракурс поворота колеса должен позволять увидеть протектор установленной шины
- 4. Файл-источник.** Зд-модель в формате STP и/или векторный чертеж в формате DXF

КАК БУДЕМ ОЦЕНИВАТЬ?

Новизна	Работа оригинальна, содержит новые идеи
Техническая осуществимость	Работа имеет технический потенциал, ее можно реализовать с минимальными доработками со стороны конструкторов
Актуальность	Работа соответствует современным тенденциям в сфере промышленного дизайна шин и целям бизнеса, желаниям целевой аудитории
Соответствие требованиям ТЗ	Работа полностью или с минимальными отклонениями соответствует требованиям технического задания
Патентная чистота	Работа не повторяет визуальный стиль существующих продуктов, не нарушает зарегистрированные товарные знаки, не попадает под действие патентов, имеющих силу на территории РФ

R&D МАРКЕТИНГ

Гран-при «Лучший дизайн протектора шин»

Лучший дизайн рисунка боковины шин

Лучшее дизайн-решение

Лучшее оригинальное решение

